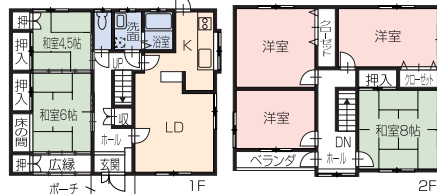


オープンハウス 9月25日・26日 AM10:00 ~PM5:00

売住宅 瀬戸内市長船町飯井

価格 **1,080** 万円

- 所在地 / 瀬戸内市長船町飯井字大前619-1 ●土地面積 / 231.00㎡ (69坪) ●建物面積 / 129.17㎡ (39坪)
- 構造 / 木造2階建 ●間取り / 6LDK ●築年 / 平成8年4月 ●交通 / 備前バス「飯井」バス停徒歩15分 ●学区 / 美和小学 ●長船中 ●道路 / 南西側3.0m ●引渡 / 即時 ●取引態様 / 売主



※物置付

★リフォーム済 (平成22年9月) ★6LDK★駐車2台

◆現地案内図◆



カーナビでお越しの方は「瀬戸内市長船町飯井619-1」を検索して下さい。Googleでは「瀬戸内市長船町飯井619-1」で地図を検索して下さい。

売住宅 備前市関谷

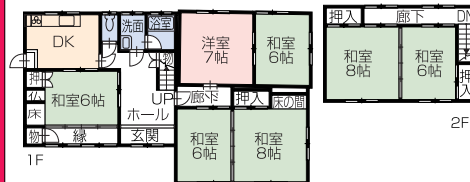
価格 **680** 万円

- 所在地 / 備前市関谷字大谷1491 ●土地面積 / 190.34㎡ (57坪) ●建物面積 / 137.14㎡ (41坪) ●構造 / 木造2階建 ●間取り / 7DK ●築年 / 不詳 ●交通 / 備前バス「広高下」バス停徒歩4分 ●学区 / 伊里小 ●伊里中 ●道路 / 南西側3m ●引渡 / 即時 ●取引態様 / 売主



★リフォーム済 (平成22年7月)

P1台 7DK



売住宅 瀬戸内市邑久町北島

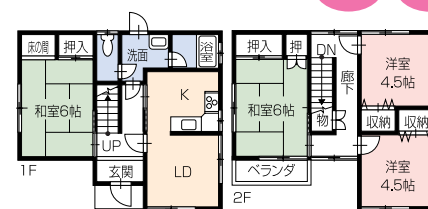
価格 **980** 万円

- 所在地 / 瀬戸内市邑久町北島字鳥居1401番9 ●土地面積 / 177.36㎡ (53坪) ●建物面積 / 94.00㎡ (28坪) ●構造 / 木造2階建 ●間取り / 4LDK ●築年 / 平成7年11月 ●交通 / JR赤穂線「大富」駅徒歩26分 ●学区 / 今城小 ●邑久中 ●道路 / 東側6m ●引渡 / 即時 ●取引態様 / 売主



★リフォーム済 (平成22年6月)

P2台 4LDK



売住宅 赤磐市桜が丘西7丁目

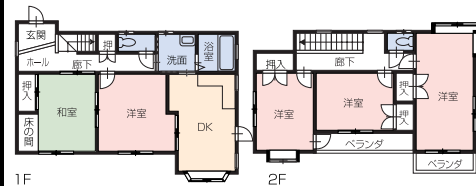
価格 **1,080** 万円

- 所在地 / 赤磐市桜が丘西7丁目9番地2 ●土地面積 / 256.72㎡ (77坪) ●建物面積 / 105.16㎡ (31坪) ●構造 / 木造2階建 ●間取り / 5DK ●築年 / 平成5年10月 ●交通 / 宇野バス「桜が丘西9丁目中」バス停徒歩9分 ●学区 / 山陽北小 ●桜が丘中 ●道路 / 北側8m ●引渡 / 即時 ●取引態様 / 売主



★リフォーム済 (平成22年5月)

P2台 5DK



売住宅 赤磐市吉原

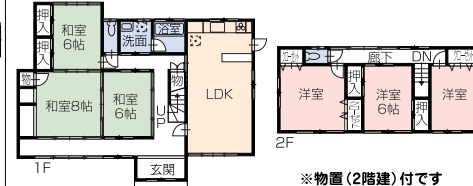
価格 **1,280** 万円

- 所在地 / 赤磐市吉原467番地 ●土地面積 / 477.71㎡ (144坪) ●建物面積 / 居宅: 174.56㎡ (52坪) ●物置: 125.70㎡ (38坪) ●構造 / 木造2階建 ●間取り / 6LDK ●築年 / 居宅: 平成10年9月 ●物置: 築年月不詳 ●交通 / 赤磐市民バス「吉原東」バス停徒歩5分 ●学区 / 豊田小 ●豊田中 ●道路 / 南側2.7m ●引渡 / 即時 ●取引態様 / 売主



★リフォーム済 (平成22年5月)

P3台 6LDK



※物置(2階建)付です

売住宅 備前市浦伊部

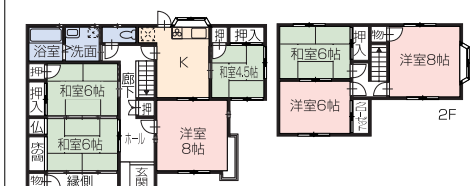
価格 **1,380** 万円

- 所在地 / 備前市浦伊部字沢谷1113番43 ●土地面積 / 262.84㎡ (79坪) ●建物面積 / 138.07㎡ (41坪) ●構造 / 木造2階建 ●間取り / 7K ●築年 / 昭和三十六年4月 ●交通 / 宇野バス「岸本橋」バス停徒歩11分 ●学区 / 伊部小 ●備前中 ●道路 / 北側3.3m ●東側3.5m ●引渡 / 即時 ●取引態様 / 売主



★リフォーム済 (平成22年8月)

P3台 7K



売住宅 瀬戸内市長船町福岡

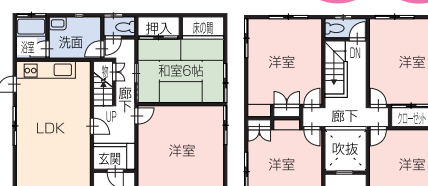
価格 **1,680** 万円

- 所在地 / 瀬戸内市長船町福岡字築山325番地16 ●土地面積 / 224.41㎡ (67坪) ●建物面積 / 119.23㎡ (36坪) ●構造 / 木造2階建 ●間取り / 6LDK ●築年 / 昭和57年7月 ●交通 / JR赤穂線「長船駅」徒歩9分 ●学区 / 行幸小 ●長船中 ●道路 / 南西側3m ●東側1.2m ●引渡 / 即時 ●取引態様 / 売主



★リフォーム済 (平成22年8月)

P2台 6LDK



株式会社 やすらぎ 岡山店

□国土交通大臣免許 (4) 第5475号 □岡山市南区藤田2000-6

<http://home.yasuragi-reform.com>

お問い合わせは

(0120)370-205