

2会場同時オープンハウス 1月30日 PM 1:00 ~ PM 5:00

### 中区江並

価格 **2,380** 万円  
 ●土地面積:171.92㎡ (52.00坪)  
 ●建物面積:102.68㎡ (31.06坪)



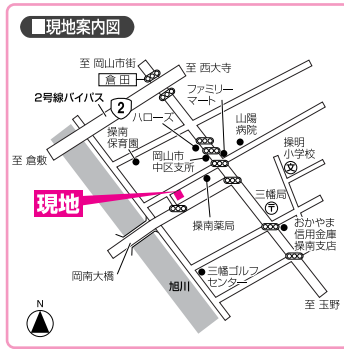
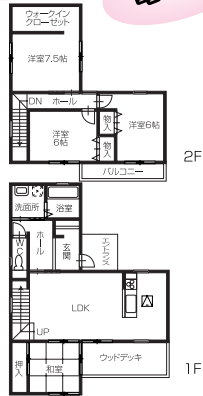
●所在地/岡山市中区江並●構造/木造在来工法2階建●間取り/4LDK●築年/平成22年11月●交通/農協前バス停徒歩4分●道路/北西側6m~7m●設備/電気、水道●引渡/即時●取引態様/売主

新築住宅

電化住宅

駐車3台可

外構・照明付



現地見学会 1月29日(土)・30日(日) AM11:00 ~ PM5:00

### 中区円山

価格 **2,500** 万円  
 ●土地面積:586.00㎡ (177.26坪)  
 ※有効面積:433.00㎡ (130.98坪)



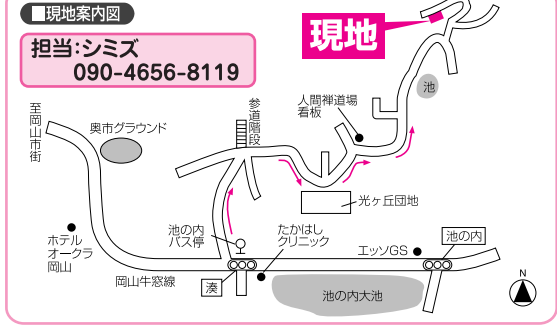
●所在地/岡山市中区円山●地目/雑種地・原野●用途地域/第一種低層住居専用地域●建ぺい率/50%●容積率/100%●交通/池の内バス停徒歩14分●道路/西側4m●坪単価/14.2万円●引渡/相談●取引態様/仲介

新発売

岡山平野を見渡す眺望は一見の価値があります!

建築条件無し

敷地 130坪以上



### 北区平山

価格 **1,580** 万円  
 ●土地面積:182.30㎡ (55.14坪)  
 ●建物面積:113.23㎡ (34.25坪)



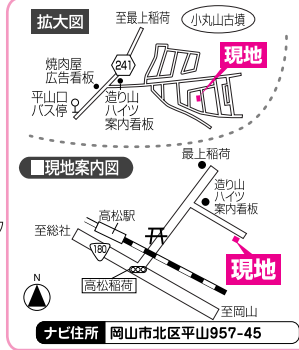
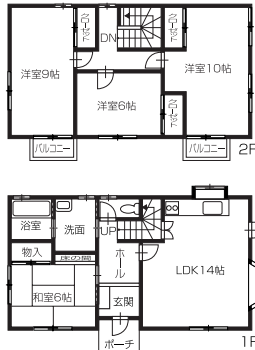
●所在地/岡山市北区平山●構造/木造スレート葺2階建●間取り/4LDK●築年/平成6年3月●リフォーム年月/平成23年1月●交通/平山口バス停徒歩8分●道路/東側5m●引渡/即時●取引態様/売主

イスパイルの家

外壁塗装済

全室南向き

駐車2台可



### 南区新保

価格 **2,590** 万円  
 ●所在地/岡山市南区新保●土地面積/197.93㎡ (59.84坪)●建物面積/185.04㎡ (49.92坪)●構造/木造スレート葺2階建●間取り/6LDK+S●築年/平成7年3月●交通/JR備前西市駅徒歩12分●道路/北側6m●引渡/相談●取引態様/仲介

★敷地59坪以上★駐車3台可★広々6LDK+S

### 中区湊

価格 **1,380** 万円  
 ●所在地/岡山市中区湊●土地面積/110.85㎡ (33.53坪)●建物面積/81.56㎡ (24.67坪)●構造/木造2階建●間取り/4DK●築年/昭和63年3月●リフォーム年月/平成22年10月●交通/倉田バス停徒歩6分●道路/西側4m●引渡/即時●取引態様/仲介

★駐車2台★リフォーム済

### 中区江並

価格 **3,200** 万円  
 ●所在地/岡山市中区江並●土地面積/519.24㎡ (157.07坪)●建物面積/170.17㎡ (51.47坪)●構造/木造セメント瓦葺2階建●間取り/7SLDK●築年/平成5年8月●交通/三権郵便局前バス停徒歩4分●道路/西側4m●引渡/相談●取引態様/仲介

★広々土地157坪★駐車5台可★二世帯可能な7SLDK戸建

### 東区西大寺浜

価格 **1,380** 万円  
 ●所在地/岡山市東区西大寺浜●土地面積/154.09㎡ (46.61坪)●建物面積/108.49㎡ (32.81坪)●構造/木造スレート葺2階建●間取り/4LDK●築年/平成8年7月●リフォーム年月/平成22年10月●交通/浜バス停徒歩6分●道路/北東側4m●引渡/相談●取引態様/仲介

★リフォーム済★全室ヘアガラス

### 中区原尾島

価格 **1,587** 万円  
 ●所在地/岡山市中区原尾島●土地面積/175.00㎡ (52.93坪)●地目/畑●用途地域/近隣商業地域●建ぺい率/80%●容積率/200%●交通/原尾島バス停徒歩2分●道路/東側4.1m●北側8m●坪単価/30万円●引渡/即時●取引態様/仲介

★三軒小学校1.7km★操山中0.7km

シティハウス

岡山県知事免許(2)第4637号 岡山市中区下151-7

お問い合わせは

☎ (086)208-6166