

やすらぎの おすすめ 中古住宅情報!!

松山市 枝松1丁目

南向きにて日当り良好!!

価格 **3,170** (税込) 万円

★生活便利!!
(マルナカまで200m
ホリデイスポーツまで250m)

- お支払い例■
(四国銀行利用の場合)
- 借入金 3,000万円
借入期間35年 (3年固定金利型)
- 年1.2%の元利均等返済型
(H22年10月1日現在)
下記の返済金額は、当初3年間の返済額になります。
- 月々返済の場合
月々の返済金額

87,511円

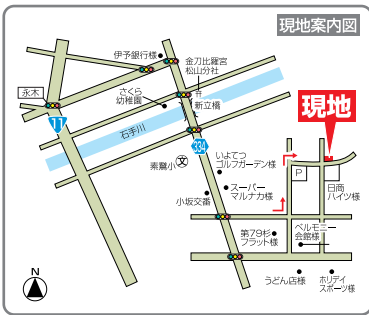
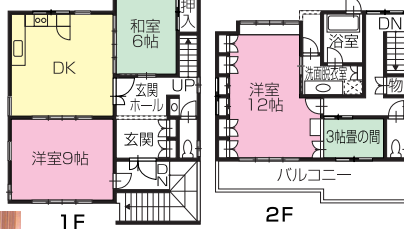
四国銀行住宅ローンのご案内
1億円以内(税込年収と収入の返済負担の割合によって変動します) ●返済期間/35年以内 ●担保/住宅・土地に保証会社が抵当権を設定させて頂きます。 ●保証会社手数料(1件につき31,500円)と保証料(35年・100万円付6,720円)をご負担頂きます ●融資条件は年齢や収入などの条件以外に保証会社の保証が受けられる方に限ります。 ●保証会社/四国保証サービス

リフォーム内容
H22年9月

- ハウスクリーニング
- 一部床張替
- 鍵交換 ●畳表替 等

駐車 3台可

●所在地/松山市枝松1丁目517番地5、517番地3 ●交通/[「小坂町」バス停徒歩4分] ●土地面積/173.35㎡ (52坪) ●建物面積/120.93㎡ (36坪) ●建築年月/平成6年3月 ●取引態様/売主



松山市 平田町

こだわりが感じられる 趣の和風住宅

価格 **1,780** (税込) 万円

★5LDK★駐車2台OK
★2階にもトイレ有

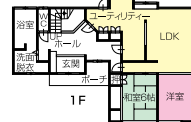
●所在地/松山市平田町770-1 ●交通/伊予鉄「金毘羅前」バス停徒歩1分 ●土地面積/288.87㎡ (87坪) ●建物面積/136.84㎡ (41坪) ●建築年月/昭和63年12月 ●取引態様/売主

リフォーム内容
H22年8月

- ハウスクリーニング
- 洋式トイレ変更
- 鍵交換 ●畳表替
- 襖・障子張替



駐車 2台可



松山市 余戸西

余戸駅まで徒歩10分!! (800m)

価格 **980** (税込) 万円

●所在地/松山市余戸西一丁目15-28 ●交通/[「榊井田」バス停徒歩4分] ●土地面積/82.74㎡ (25坪) ●建物面積/70.36㎡ (21坪) ●建築年月/昭和50年9月 ●取引態様/売主

★リフォーム済 (H22年8月)



駐車 1台可

松山市 太山寺

店舗or事務所付き住宅!
和気小学校まで900m※徒歩12分

価格 **698** (税込) 万円

●所在地/松山市太山寺町2313-57 ●交通/[「昭和橋」バス停徒歩4分] ●土地面積/146.04㎡ (44坪) ●建物面積/138.07㎡ (41坪) ●建築年月/昭和48年3月 (昭和51年7月増築) ●取引態様/売主

★リフォーム済 (H22年2月)



駐車 1台可

上浮穴郡 久万高原町久万

やすらぎの新築住宅誕生!!

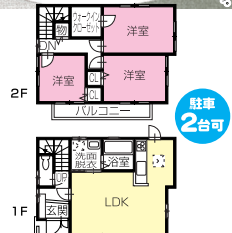
価格 **1,499** (税込) 万円

★生活便利
(松久生協まで300m
久万高原町役場まで300m
久万町立病院まで500m)

●所在地/上浮穴郡久万高原町久万102番地1 ●交通/[「曙町」バス停徒歩2分] ●土地面積/158.31㎡ (47坪) ●建物面積/80.32㎡ (24坪) ●取引態様/売主

10月完成予定

- 設備/公営水道、公共下水道、プロパンガス
- 特記事項/建築確認番号:H22建確-1333号



駐車 2台可

駐車 2台可

松山市 中西外

こだわりが感じられる 趣の和風住宅

価格 **1,080** (税込) 万円

●所在地/松山市中西外622-4 ●交通/伊予鉄「新開」バス停徒歩15分 ●土地面積/385.67㎡ (116坪) ●建物面積/165.15㎡ (49坪) ●建築年月/昭和49年10月 ●取引態様/売主

★リフォーム済 (H22年7月)



駐車 2台可

大洲市 田口

2世帯住宅にいかがですか?

価格 **1,980** (税込) 万円

●所在地/大洲市田口字谷屋敷甲1861番6 ●交通/[「若宮口」バス停徒歩25分] ●土地面積/409.23㎡ (123坪) ●建物面積/182.30㎡ (55坪) ●建築年月/平成9年4月 ●取引態様/売主

★リフォーム済 (H22年9月)



駐車 3台可

求む売物件!! 中古住宅お売り下さい!

お手持ちの中古住宅買取致します!! 無料査定 現金払い

秘密厳守

※内覧されたい方は、お気軽にご連絡下さい。随時ご案内致します。



株式会社 やすらぎ 松山店

URL <http://home.yasuragi-reform.com>

□国土交通大臣(4)第5475号
□伊予郡砥部町拾町132-1

お問い合わせは

(0120)452-662