

売ビル

中 畝 4 丁 目

価格 **5,000** 万円

●所在地／倉敷市中畝4丁目●土地面積／625.21㎡(189.12坪)●建物面積／897.83㎡(271.59坪)●構造／鉄骨造陸屋根4階建●築年／昭和55年3月●交通／水島臨海鉄道常盤駅徒歩15分●道路／南側6m●引渡／即時●取引態様／売主

- ★清水建設施工の建物★エレベータ有り
- ★店舗・事務所・寮・倉庫・開業医・獣医・学習塾・介護事業・その他多目的利用
- ★収益物件としても可



売土地

新 田

価格 **1,200** 万円

●所在地／倉敷市新田●土地面積／208.26㎡(62.99坪)●地目／宅地●用途地域／準工業地域●建ぺい率／60%●容積率／200%●交通／総合市場前バス停徒歩7分●学区／西小・新田中●道路／南側5m●坪単価／約20.0万円●引渡／即時●取引態様／売主

仲介手数料不要

- ★倉敷市役所徒歩4分圏内★建築条件無し
- ★ジャスコ・サプリーナ徒歩10分(約800m)

建物
プラン

価格 **1,200** 万円 (税込)
(諸費用等別途)

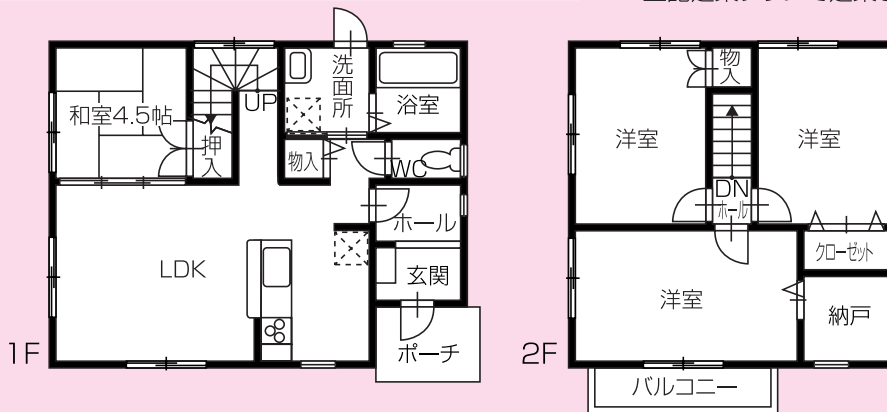
- 建物面積／96.86㎡(29.30坪)
- 構造／木造2階建

4LDK新築一戸建住宅

お支払い例 住宅ローン2,400万円借入の場合
(35年返済/3年固定 金利1.1%)

月々 約 **68,800** 円 ボーナス払い **0** 円

※上記建築プランで建築した場合の返済例です



毎月家賃並みのお支払いで
倉敷市内中心部に
夢のマイホームを
実現させませんか?
間取り変更自由!!

株式会社 大協土地ハウス

<http://www.daikyoutochihouse.com/>

□岡山県知事免許(3)第4382号 □倉敷市新倉敷駅前4丁目101番地

お問い合わせは ☎ **(086)525-7080**